

# HAUPTSTUFEN-DRUCKBEGRENZUNGSVENTIL

vorgesteuert, extern steuerbar, Schieberbauweise

Baureihe **483.F2**

$p_{\max}$ : 350 bar

$Q_{\max}$ : 60 l/min

Einschraubgewinde M22 x 1.5

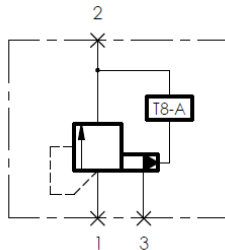
Aufnahmebohrung F2 (DIN ISO 7789)

Aufnahme Vorsteuerung: T-8A



**TRIES**

## PRODUKTABBILDUNG:



Lieferumfang:  
ohne Vorsteuerventil

## FUNKTIONSWEISE:

Druckventile der Baureihe 483.F2 sind vorgesteuerte Hauptstufen-Druckbegrenzungsventile mit zwei Arbeitsanschlüssen 1, 2 und einem Steueranschluss 3. Die Hauptstufe ist als Schieberventil ausgeführt, als Vorsteuerung kann jedes in die T-8A Aufnahmebohrung passende Druckventil eingesetzt werden. Überschreitet der Druck am Anschluss 1 den Einstellwert des Vorsteuerventils so wird dieses geöffnet und Steueröl fließt über den Anschluss 2 ab. Gleichzeitig öffnet der Kolben der Hauptstufe und gibt den Volumenstrom zwischen Anschluss 1 und 2 frei.

Intern vorgesteuerte Druckbegrenzungsventile eignen sich für Dauerbetrieb, bei dem eine genaue Druckbegrenzung bei stark unterschiedlichen Volumenströmen gefordert ist.

## BESONDERE MERKMALE:

- Anschluss 3 bietet eine weitere Möglichkeit das Ventil zu öffnen bzw. mit einem externen Druckventil einen beliebigen Druck einzustellen. Die Einstellung der in der T-8A verwendeten Vorsteuerung begrenzt den Maximaldruck.

## TECHNISCHE DATEN:

Betriebsdruck	350 bar (Anschluss 1) / 210 bar (Anschluss 2) / 320 bar (Anschluss 3)
Volumenstrom bei $\Delta p = 10$ bar	siehe Kennlinie
Flüssigkeitstemperaturbereich	-30°C bis +90°C
Umgebungstemperatur	-30°C bis +90°C
Viskositätsbereich	10-500 mm <sup>2</sup> /s (cSt)
Druckflüssigkeit	Hydrauliköl
Filterung	Klasse 21/19/16

## ALLGEMEINE DATEN:

Einbaulage	beliebig
Werkstoff	Stahl
Gewicht	ca. 0,13 kg
Korrosionsschutz	ausgelegt für 720h Salzsprühnebeltest nach DIN EN ISO 9227
Anzugsmoment	60 Nm
Schlüsselweite	27
MTTF <sub>d</sub>	150 Jahre
Druckeinstellung	bei 15 l/min, Toleranz ± 10%

# HAUPTSTUFEN-DRUCKBEGRENZUNGSVENTIL

vorgesteuert, extern steuerbar, Schieberbauweise



**TRIES**

Baureihe **483.F2**

$p_{max}$ : 350 bar

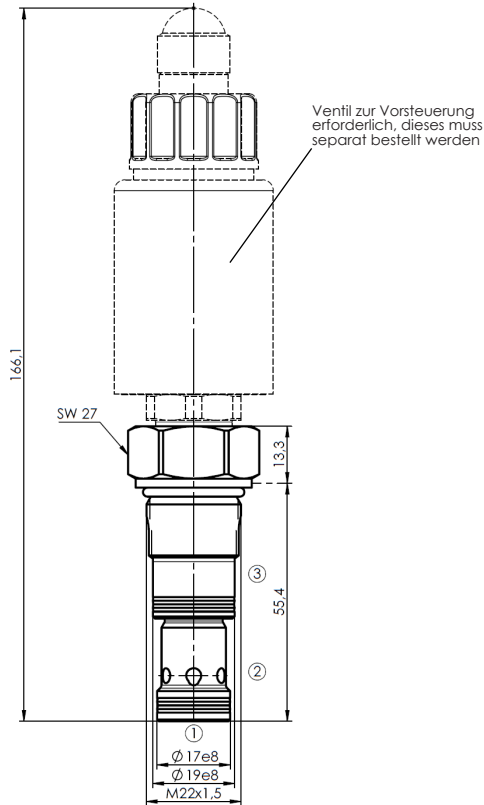
$Q_{max}$ : 60 l/min

Einschraubgewinde M22 x 1.5

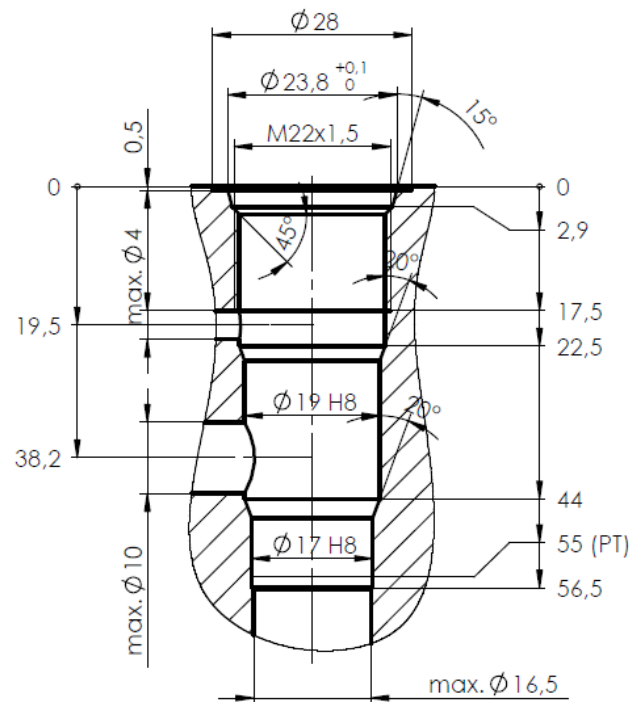
Aufnahmebohrung F2 (DIN ISO 7789)

Aufnahme Vorsteuerung: T-8A

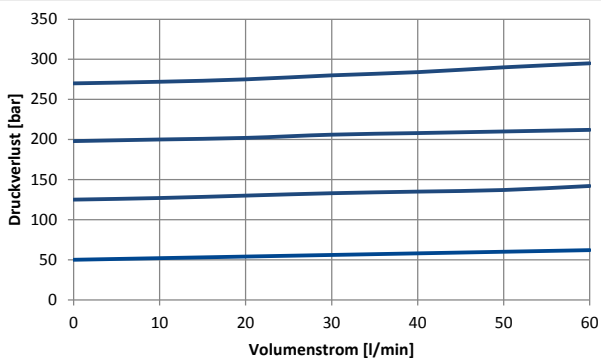
## ABMESSUNGEN



## EINBAURAUM: AUFNAHMEBOHRUNG F2



## KENNLINIEN:



Ölviskosität: ca. 32mm<sup>2</sup>/s

# HAUPTSTUFEN-DRUCKBEGRENZUNGSVENTIL

vorgesteuert, extern steuerbar, Schieberbauweise

Baureihe **483.F2**

$p_{\max}$ : 350 bar

$Q_{\max}$ : 60 l/min

Einschraubgewinde M22 x 1.5

Aufnahmebohrung F2 (DIN ISO 7789)

Aufnahme Vorsteuerung: T-8A



## BESTELLSCHLÜSSEL

Bestellnummer: 483.F2- **1**

Bestellbeispiel: 483.F2- N

### **1** Dichtungswerkstoff

N = -30°C bis +100°C

H = -30°C bis +140°C

V = -10°C bis +200°C

S = -30°C bis +110°C

weitere auf Anfrage

## ZUBEHÖR:

- |                     |                  |
|---------------------|------------------|
| 1. Vorsteuerventil  | auf Anfrage      |
| 2. Anschlussgehäuse | siehe Kapitel B5 |
| 3. Dichtsatz        | siehe Kapitel C5 |

weitere Produktinformationen finden Sie unter [www.tries.de](http://www.tries.de)