

# 2/2-WEGEVENTIL

hydraulisch betätigt, intern vorgesteuert, Schieberventil

Baureihe **358.022-102-H**

Einschraubgewinde M22x1,5

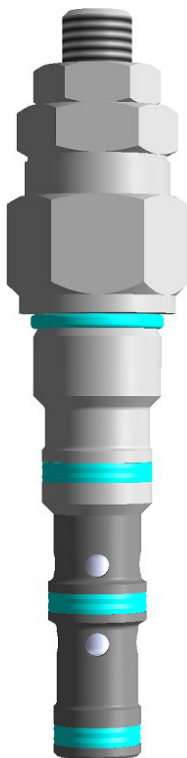
$p_{\max}$ : 315 bar

Aufnahmebohrung K2

$Q_{\max}$ : 30 l/min.



## PRODUKTABBILDUNG:



## FUNKTIONSWEISE:

TRIES 2/2 Wegeventil der Baureihe 358 sind hydraulisch betätigte, intern vorgesteuerte Schieberventile mit einem Steueranschluss 1, zwei Arbeitsanschlüsse 2, 3 und einem Leckölanschluss 4. Das Ventil ist in zwei Stufen aufgebaut, dem Hauptsteuer-Schieberventil und dem Vorsteuer-Kugelsitzventil. Stellkräfte bestimmen die Lage des Ventilschiebers. Der Schieber wird durch eine Feder in Anfangsstellung gehalten. In dieser Stellung besteht freier Durchfluss von Anschluss 2 nach Anschluss 3. Steigt der Druck am Steueranschluss 1 an, so öffnet die Vorsteuereinheit und lässt Vorsteueröl zum Anschluss 4 abfließen. Gleichzeitig öffnet der Hauptsteuerkolben und sperrt den Volumenstrom von Anschluss 2 nach Anschluss 3. Die Einstellung des Steuerdruckes am Anschluss 1 erfolgt über eine Verstellspindel, die über eine Kontermutter arretiert wird.

## EINSATZBEREICH:

2/2 Wegeventile der Baureihe 358 werden eingesetzt, um Sperr- oder Durchflussschaltungen von großen Volumenströmen durch kleine Baugrößen zu erreichen.

## TECHNISCHE DATEN:

Betriebsdruck	max. 315 bar, bei Anschluss 2, 3
Steuerdruck	H = 5 – 230 bar H1 = 60 – 156 bar bei Anschluss 1
Viskositätsbereich	10 - 500 mm <sup>2</sup> /sec (cSt)
Temperaturbereich	-30°C bis +90 °C
Durchflussrichtung	gemäß Schaltsymbol
Durchflussmenge	siehe Durchflusskennlinie
Anzugsmoment	60 Nm

## ALLGEMEINE DATEN:

Anschlussart	Einschraubpatrone
Einbaulage	beliebig
Werkstoff	Stahl
Gewicht	0,27 kg

# 2/2-WEGEVENTIL

hydraulisch betätigt, intern vorgesteuert, Schieberventil

Baureihe **358.022-102-H**

Einschraubgewinde M22x1,5

$p_{\max}$ : 315 bar

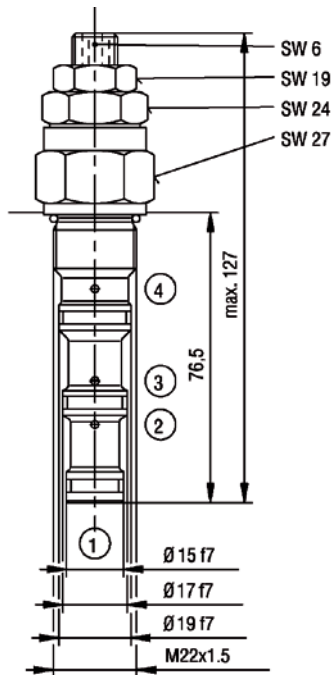
Aufnahmebohrung K2

$Q_{\max}$ : 30 l/min.

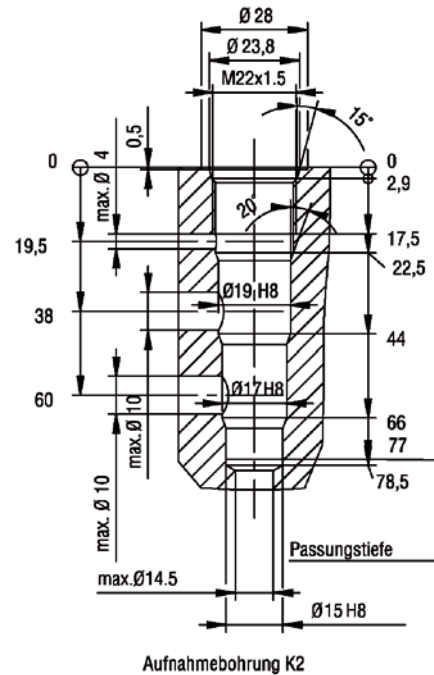


**TRIES**

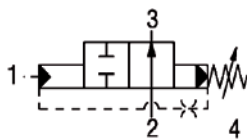
## ABMESSUNGEN:



## EINBAURAUM:



## SCHALTSYMBOLS:



# 2/2-WEGEVENTIL

hydraulisch betätigt, intern vorgesteuert, Schieberventil

Baureihe **358.022-102-H**

Einschraubgewinde M22x1,5

$p_{\max}$ : 315 bar

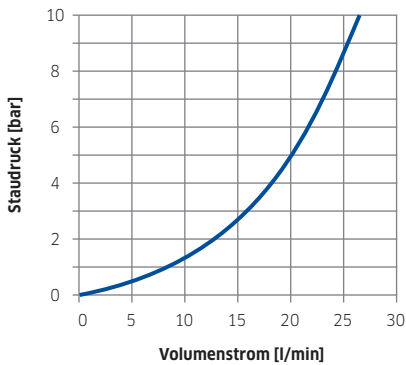
Aufnahmebohrung K2

$Q_{\max}$ : 30 l/min.



## DURCHFLUSSKENNLINIE:

2 → 3



Ölviskosität während der Messung ca. 32 mm<sup>2</sup>/s

## BESTELLSCHLÜSSEL

Bestellnummer: 358.022-102-H